

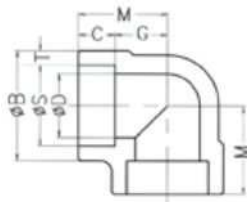
Forged Steel Fittings

高压継手

高压継手

差し込み式管継手

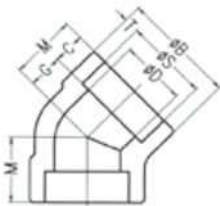
90°エルボ



SW Sch80		単位:mm							
呼び径(A)	呼び径(B)	G	S	C	D	M	B	T	
6	1/8	11.1	11	10	7.1	21.1	24	2.7	
8	1/4	11.1	14.3	10	9.4	21.1	24	3.3	
10	3/8	13.5	17.8	11	12.7	24.5	28	3.5	
15	1/2	15.9	22.2	12.5	16.1	28.4	34	4.1	
20	3/4	19.1	27.7	14	21.4	33.1	39	4.3	
25	1	22.2	34.5	15.5	27.2	37.7	47	5	
32	1 1/4	27	43.2	16.5	35.5	43.5	56	5.4	
40	1 1/2	31.8	49.1	17.5	41.2	49.3	62	5.6	
50	2	38.1	61.1	20	52.7	58.1	76	6.1	
65	2 1/2	41.3	77.1	25.4	65.9	66.7	96	7.7	
80	3	57.2	90	28.5	78.1	85.7	111	8.4	

SW Sch160		単位:mm							
呼び径(A)	呼び径(B)	G	S	C	D	M	B	T	
15	1/2	19.1	22.2	14	12.3	33.1	39	5.2	
20	3/4	22.2	27.7	15.5	16.2	37.7	47	6.1	
25	1	27	34.5	16.5	21.2	43.5	56	7	
32	1 1/4	31.8	43.2	17.5	29.9	49.3	62	7	
40	1 1/2	38.1	49.1	20	34.4	58.1	76	7.8	
50	2	41.3	61.1	22.2	43.1	63.5	84	9.6	
65	2 1/2	57.2	77.1	28.5	57.3	85.7	111	10.4	
80	3	63.5	90	31.8	66.9	95.3	128	12.2	

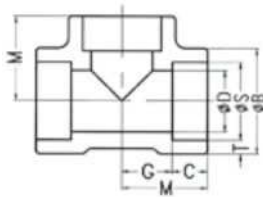
45°エルボ



SW Sch80		単位:mm							
呼び径(A)	呼び径(B)	G	S	C	D	M	B	T	
6	1/8	7.9	11	10	7.1	17.9	24	2.7	
8	1/4	7.9	14.3	10	9.4	17.9	24	3.3	
10	3/8	7.9	17.8	11	12.7	18.9	28	3.5	
15	1/2	11.1	22.2	13	16.1	24.1	34	4.1	
20	3/4	12.7	27.7	14	21.4	26.7	39	4.3	
25	1	14.3	34.5	15.5	27.2	29.8	47	5	
32	1 1/4	17.5	43.2	16	35.5	33.5	56	5.4	
40	1 1/2	20.6	49.1	17	41.2	37.6	62	5.6	
50	2	25.4	61.1	18	52.7	43.4	76	6.1	
65	2 1/2	28.6	77.1	22.2	65.9	50.8	96	7.7	
80	3	31.8	90	25.4	78.1	57.2	111	8.4	

SW Sch160		単位:mm							
呼び径(A)	呼び径(B)	G	S	C	D	M	B	T	
15	1/2	12.7	22.2	14	12.3	26.7	39	5.2	
20	3/4	14.3	27.7	15.5	16.2	29.8	47	6.1	
25	1	17.5	34.5	16	21.2	33.5	56	7	
32	1 1/4	20.6	43.2	17	29.9	37.6	62	7	
40	1 1/2	25.4	49.1	18	34.4	43.4	76	7.8	
50	2	28.6	61.1	18	43.1	46.6	84	9.6	
65	2 1/2	31.8	77.1	25.4	57.3	57.2	111	10.4	
80	3	34.9	90	28.6	66.9	63.5	128	12.2	

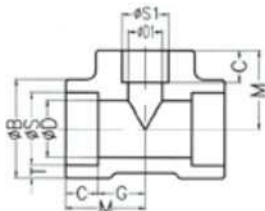
チーズ



SW Sch80		単位:mm							
呼び径(A)	呼び径(B)	G	S	C	D	M	B	T	
6	1/8	11.1	11	10	7.1	21.1	24	2.7	
8	1/4	11.1	14.3	10	9.4	21.1	24	3.3	
10	3/8	13.5	17.8	11	12.7	24.5	28	3.5	
15	1/2	15.9	22.2	12.5	16.1	28.4	34	4.1	
20	3/4	19.1	27.7	14	21.4	33.1	39	4.3	
25	1	22.2	34.5	15.5	27.2	37.7	47	5	
32	1 1/4	27	43.2	16.5	35.5	43.5	56	5.4	
40	1 1/2	31.8	49.1	17.5	41.2	49.3	62	5.6	
50	2	38.1	61.1	20	52.7	58.1	76	6.1	
65	2 1/2	41.3	77.1	25.4	65.9	66.7	96	7.7	
80	3	57.2	90	28.5	78.1	85.7	111	8.4	

SW Sch160		単位:mm							
呼び径(A)	呼び径(B)	G	S	C	D	M	B	T	
15	1/2	19.1	22.2	14	12.3	33.1	39	5.2	
20	3/4	22.2	27.7	15.5	16.2	37.7	47	6.1	
25	1	27	34.5	16.5	21.2	43.5	56	7	
32	1 1/4	31.8	43.2	17.5	29.9	49.3	62	7	
40	1 1/2	38.1	49.1	20	34.4	58.1	76	7.8	
50	2	41.3	61.1	22.2	43.1	63.5	84	9.6	
65	2 1/2	57.2	77.1	28.5	57.3	85.7	111	10.4	
80	3	63.5	90	31.8	66.9	95.3	128	12.2	

径違いチーズ

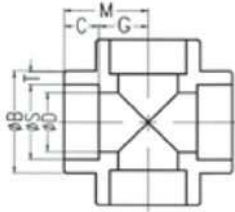


SW Sch80		単位:mm								
呼び径(A)	呼び径(B)	G	S	S ₁	C	D	D ₁	M	B	T
8×6	1/4×1/8	11.1	14.3	11	10	9.4	7.1	21.1	24	3.3
10×8	3/8×1/4	13.5	17.8	14.3	11	12.7	9.4	24.5	28	3.5
15×10	1/2×3/8	15.9	22.2	17.8	12.5	16.1	12.7	28.4	34	4.1
20×15	3/4×1/2	19.1	27.7	22.2	14	21.4	16.1	33.1	39	4.3
25×20	1×3/4	22.2	34.5	27.7	15.5	27.2	21.4	37.7	47	5
32×25	1 1/4×1	27	43.2	34.5	16.5	35.5	27.2	43.5	56	5.4
40×32	1 1/2×1 1/4	31.8	49.1	43.2	17.5	41.2	35.5	49.3	62	5.6
50×40	2×1 1/2	38.1	61.1	49.1	20	52.7	41.2	58.1	76	6.1
65×50	2 1/2×2	41.3	77.1	61.1	25.4	65.9	52.7	66.7	96	7.7
80×65	3×2 1/2	57.2	90	77.1	28.5	78.1	65.9	85.7	111	8.4

SW Sch160		単位:mm								
呼び径(A)	呼び径(B)	G	S	S ₁	C	D	D ₁	M	B	T
20×15	3/4×1/2	22.2	27.7	22.2	15.5	16.2	12.3	37.7	47	6.1
25×20	1×3/4	27	34.5	27.7	16.5	21.2	16.2	43.5	56	7
32×25	1 1/4×1	31.8	43.2	34.5	17.5	29.9	21.2	49.3	62	7
40×32	1 1/2×1 1/4	38.1	49.1	43.2	20	34.4	29.9	58.1	76	7.8
50×40	2×1 1/2	41.3	61.1	49.1	22.2	43.1	34.4	63.5	84	9.6
65×50	2 1/2×2	57.2	77.1	61.1	28.5	57.3	43.1	85.7	111	10.4
80×65	3×2 1/2	63.5	90	77.1	31.8	66.9	57.3	95.3	128	12.2

差し込み式管継手

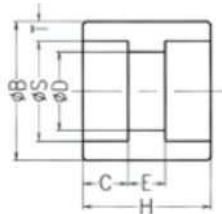
クロス



SW Sch80		単位:mm							
呼び径(A)	呼び径(B)	G	S	C	D	M	B	T	
6	1/8	11.1	11	10	7.1	21.1	24	2.7	
8	1/4	11.1	14.3	10	9.4	21.1	24	3.3	
10	3/8	13.5	17.8	11	12.7	24.5	28	3.5	
15	1/2	15.9	22.2	12.5	16.1	28.4	34	4.1	
20	3/4	19.1	27.7	14	21.4	33.1	39	4.3	
25	1	22.2	34.5	15.5	27.2	37.7	47	5	
32	1 1/4	27	43.2	16.5	35.5	43.5	56	5.4	
40	1 1/2	31.8	49.1	17.5	41.2	49.3	62	5.6	
50	2	38.1	61.1	20	52.7	58.1	76	6.1	
65	2 1/2	41.3	77.1	25.4	65.9	66.7	96	7.7	
80	3	57.2	90	28.5	78.1	85.7	111	8.4	

SW Sch160		単位:mm							
呼び径(A)	呼び径(B)	G	S	C	D	M	B	T	
15	1/2	19.1	22.2	14	12.3	33.1	39	5.2	
20	3/4	22.2	27.7	15.5	16.2	37.7	47	6.1	
25	1	27	34.5	16.5	21.2	43.5	56	7	
32	1 1/4	31.8	43.2	17.5	29.9	49.3	62	7	
40	1 1/2	38.1	49.1	20	34.4	58.1	76	7.8	
50	2	41.3	61.1	22.2	43.1	63.5	84	9.6	
65	2 1/2	57.2	77.1	28.5	57.3	85.7	111	10.4	
80	3	63.5	90	31.8	66.9	95.3	128	12.2	

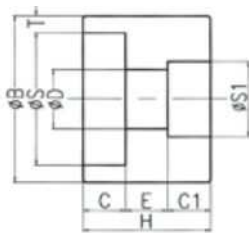
フルカップリング



SW Sch80		単位:mm							
呼び径(A)	呼び径(B)	S	C	D	E	H	B	T	
6	1/8	11	10	7.1	6.4	26.4	18	2.7	
8	1/4	14.3	10	9.4	6.4	26.4	22	3.3	
10	3/8	17.8	10	12.7	6.4	26.4	26	3.5	
15	1/2	22.2	10	16.1	9.5	29.5	32	4.1	
20	3/4	27.7	13	21.4	9.5	35.5	38	4.3	
25	1	34.5	13	27.2	12.7	38.7	46	5	
32	1 1/4	43.2	13	35.5	12.7	38.7	55	5.4	
40	1 1/2	49.1	13	41.2	12.7	38.7	65	5.6	
50	2	61.1	16	52.7	19.1	51.1	75	6.1	
65	2 1/2	77.1	16	65.9	19.1	51.1	95	7.7	
80	3	90	16	78.1	19.1	51.1	110	8.4	

SW Sch160		単位:mm							
呼び径(A)	呼び径(B)	S	C	D	E	H	B	T	
15	1/2	22.2	10	12.3	9.5	29.5	38	5.2	
20	3/4	27.7	13	16.2	9.5	35.5	46	6.1	
25	1	34.5	13	21.2	12.7	38.7	50	7	
32	1 1/4	43.2	13	29.9	12.7	38.7	60	7	
40	1 1/2	49.1	13	34.4	12.7	38.7	70	7.8	
50	2	61.1	16	43.1	19.1	51.1	85	9.6	
65	2 1/2	77.1	16	57.3	19.1	51.1	100	10.4	
80	3	90	16	66.9	19.1	51.1	120	12.2	

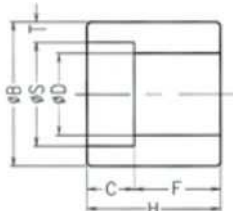
レジャーサー



SW Sch80		単位:mm								
呼び径(A)	呼び径(B)	S	S ₁	C	C ₁	D	E	H	B	T
8×6	1/4×1/8	14.3	11	10	10	7.1	6.4	26.4	22	3.3
10×8	3/8×1/4	17.8	14.3	10	10	9.4	6.4	26.4	26	3.5
15×10	1/2×3/8	22.2	17.8	10	10	12.7	9.5	29.5	32	4.1
20×15	3/4×1/2	27.7	22.2	13	13	16.1	9.5	35.5	38	4.3
25×20	1×3/4	34.5	27.7	13	13	21.4	12.7	38.7	46	5
32×25	1 1/4×1	43	34.5	13	13	27.2	12.7	38.7	55	5.4
40×32	1 1/2×1 1/4	49.1	43.2	13	13	35.5	12.7	38.7	65	5.6
50×40	2×1 1/2	61.1	49	16	16	41.2	19.1	51.1	75	6.1
65×50	2 1/2×2	77.1	61.1	16	16	52.7	19.1	51.1	95	7.7
80×65	3×2 1/2	90	77.1	16	16	65.9	19.1	51.1	110	8.4

SW Sch160		単位:mm								
呼び径(A)	呼び径(B)	S	S ₁	C	C ₁	D	E	H	B	T
20×15	3/4×1/2	27.7	22.2	13	13	12.3	9.5	35.5	46	6.1
25×20	1×3/4	34.5	27.7	13	13	16.2	12.7	38.7	50	7
32×25	1 1/4×1	43.2	34.5	13	13	21.2	12.7	38.7	60	7
40×32	1 1/2×1 1/4	49.1	43.2	13	13	29.9	12.7	38.7	70	7.8
50×40	2×1 1/2	61.1	49.1	16	16	34.4	19.1	51.1	85	9.6

ハーフカップリング

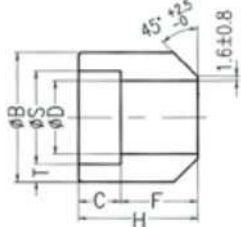
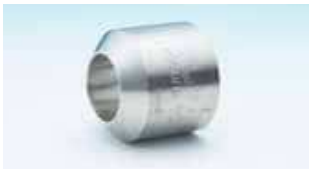


SW Sch80		単位:mm							
呼び径(A)	呼び径(B)	S	C	D	F	H	B	T	
6	1/8	11	10	7.1	15.9	25.9	18	2.7	
8	1/4	14.3	10	9.4	15.9	25.9	22	3.3	
10	3/8	17.8	10	12.7	17.5	27.5	26	3.5	
15	1/2	22.2	10	16.1	22.2	32.2	32	4.1	
20	3/4	27.7	13	21.4	23.8	36.8	38	4.3	
25	1	34.5	13	27.2	28.6	41.6	46	5	
32	1 1/4	43.2	13	35.5	30.2	43.2	55	5.4	
40	1 1/2	49.1	13	41.2	31.8	44.8	65	5.6	
50	2	61.1	16	52.7	41.3	57.3	75	6.1	
65	2 1/2	77.1	16	65.9	42.9	58.9	95	7.7	
80	3	90	16	78.1	44.5	60.5	110	8.4	

SW Sch160		単位:mm							
呼び径(A)	呼び径(B)	S	C	D	F	H	B	T	
15	1/2	22.2	10	12.3	22.2	32.2	38	5.2	
20	3/4	27.7	13	16.2	23.8	36.8	46	6.1	
25	1	34.5	13	21.2	28.6	41.6	50	7	
32	1 1/4	43.2	13	29.9	30.2	43.2	60	7	
40	1 1/2	49.1	13	34.4	31.8	44.8	70	7.8	
50	2	61.1	16	43.1	41.3	57.3	85	9.6	
65	2 1/2	77.1	16	57.3	42.9	58.9	100	10.4	
80	3	90	16	66.9	44.5	60.5	120	12.2	

差し込み式管継手

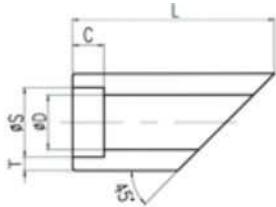
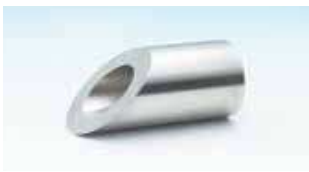
ボス



SW Sch80		単位:mm							
呼び径(A)	呼び径(B)	S	C	D	F	H	B	T	
6	1/8	11	10	7.1	15.9	25.9	18	2.7	
8	1/4	14.3	10	9.4	15.9	25.9	22	3.3	
10	3/8	17.8	10	12.7	17.5	27.5	26	3.5	
15	1/2	22.2	10	16.1	22.2	32.2	32	4.1	
20	3/4	27.7	13	21.4	23.8	36.8	38	4.3	
25	1	34.5	13	27.2	28.6	41.6	46	5	
32	1 1/4	43.2	13	35.5	30.2	43.2	55	5.4	
40	1 1/2	49.1	13	41.2	31.8	44.8	65	5.6	
50	2	61.1	16	52.7	41.3	57.3	75	6.1	
65	2 1/2	77.1	16	65.9	42.9	58.9	95	7.7	
80	3	90	16	78.1	44.5	60.5	110	8.4	

SW Sch160		単位:mm							
呼び径(A)	呼び径(B)	S	C	D	F	H	B	T	
15	1/2	22.2	10	12.3	22.2	32.2	38	5.2	
20	3/4	27.7	13	16.2	23.8	36.8	46	6.1	
25	1	34.5	13	21.2	28.6	41.6	50	7	
32	1 1/4	43.2	13	29.9	30.2	43.2	60	7	
40	1 1/2	49.1	13	34.4	31.8	44.8	70	7.8	
50	2	61.1	16	43.1	41.3	57.3	85	9.6	
65	2 1/2	77.1	16	57.3	42.9	58.9	100	10.4	
80	3	90	16	66.9	44.5	60.5	120	12.2	

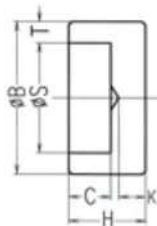
45°カットボス



SW Sch80		単位:mm					
呼び径(A)	呼び径(B)	S	D	T	C	L	
6	1/8	11.0	7.1	2.7	10.0	100	
8	1/4	14.3	9.4	3.3	10.0	100	
10	3/8	17.8	12.7	3.5	10.0	100	
15	1/2	22.2	16.1	4.1	10.0	100	
20	3/4	27.7	21.4	4.3	13.0	100	
25	1	34.5	27.2	5.0	13.0	100	
32	1 1/4	43.2	35.5	5.4	13.0	130	
40	1 1/2	49.1	41.2	5.6	13.0	130	
50	2	61.1	52.7	6.1	16.0	130	

SW Sch160		単位:mm					
呼び径(A)	呼び径(B)	S	D	T	C	L	
15	1/2	22.2	12.3	5.2	10.0	100	
20	3/4	27.7	16.2	6.1	13.0	100	
25	1	34.5	21.2	7.0	13.0	100	
32	1 1/4	43.2	29.9	7.0	13.0	130	
40	1 1/2	49.1	34.4	7.8	13.0	130	
50	2	61.1	43.4	9.6	16.0	130	

キャップ

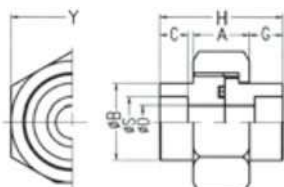


SW Sch80		単位:mm					
呼び径(A)	呼び径(B)	S	C	H	B	K	T
6	1/8	11	10	16	18	3.5	2.7
8	1/4	14.3	10	17	22	4.5	3.3
10	3/8	17.8	10	17.5	26	5	3.5
15	1/2	22.2	10	18.6	32	6.1	4.1
20	3/4	27.7	13	22.5	38	7	4.3
25	1	34.5	13	23.8	46	8.3	5
32	1 1/4	43.2	13	26.6	55	9.6	5.4
40	1 1/2	49.1	13	27.5	65	10.5	5.6
50	2	61.1	16	32.2	75	12.2	6.1
65	2 1/2	77.1	16	35.3	95	15.3	7.7
80	3	90	16	37.3	110	17	8.4

SW Sch160		単位:mm					
呼び径(A)	呼び径(B)	S	C	H	B	K	T
15	1/2	22.2	10	19.7	38	7.2	5.2
20	3/4	27.7	13	24.3	46	8.8	6.1
25	1	34.5	13	27.6	50	10.6	7
32	1 1/4	43.2	13	28.8	60	11.8	7
40	1 1/2	49.1	13	30.3	70	13.3	7.8
50	2	61.1	16	36.4	85	16.4	9.6
65	2 1/2	77.1	16	39.2	100	19.2	10.4
80	3	90	16	42.5	120	22.5	12.2

※K 寸法は ASME B16.11 による。

Oリングユニオン

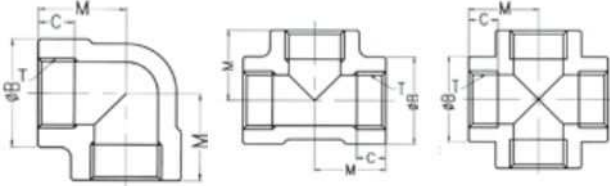


SW Sch80		単位:mm									
呼び径(A)	呼び径(B)	A	S	C	D	G	H	B	Y	リング	
8	1/4	16	14.3	10	9.4	9.5	35	22	六角	35	P-16
10	3/8	18	17.8	10	12.7	10	38	26	六角	41	P-20
15	1/2	20	22.2	10	16.1	10	40	32	六角	46	G-25
20	3/4	21	27.7	13	21.4	12	45	38	六角	54	G-30
25	1	25	34.5	13	27.2	16	57	46	六角	63	G-35
32	1 1/4	25	43.2	13	35.5	16	57	55	六角	75	G-45
40	1 1/2	28	49.1	13	41.2	18	64	63	八角	85	G-50
50	2	32	61.1	16	52.7	20	72	75	八角	95	G-65
65	2 1/2	38	77.1	16	65.9	22.5	88	95	八角	120	G-80
80	3	50	90	16	78.1	23.5	97	110	八角	140	G-90

※Sch160 もございます。

■ネジ込み式管継手

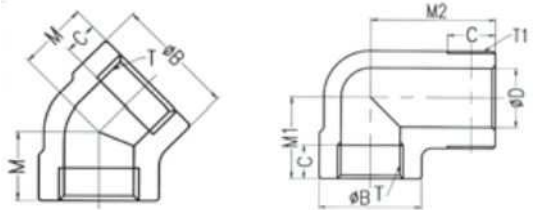
90°エルボ チーズ クロス



単位:mm

呼び径(A)	呼び径(B)	T	C	M	B
6	1/8	Rc 1/8	9	20.7	24
8	1/4	Rc 1/4	13	20.7	24
10	3/8	Rc 3/8	13	24.6	28
15	1/2	Rc 1/2	17	28.6	34
20	3/4	Rc 3/4	19	33.3	39
25	1	Rc1	22	38.1	47
32	1 1/4	Rc1 1/4	24	44.5	56
40	1 1/2	Rc1 1/2	24	50.8	62
50	2	Rc2	28	60.3	76
65	2 1/2	Rc2 1/2	33	66.7	96
80	3	Rc3	36	85.7	111

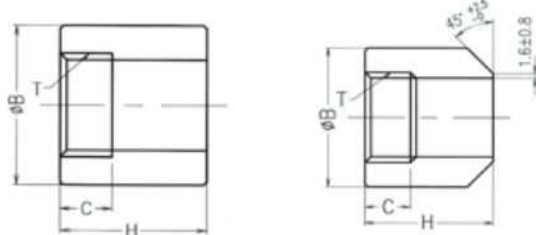
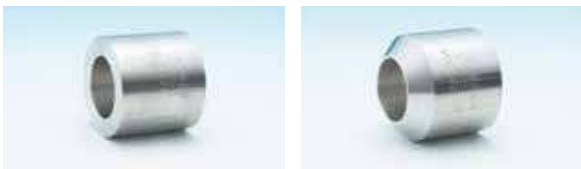
45°エルボ ストリートエルボ



単位:mm

呼び径(A)	呼び径(B)	T	T ₁	C	D	M	M ₁	M ₂	B
6	1/8	Rc 1/8	R 1/8	9	3.2	17.5	20.7	31.8	24
8	1/4	Rc 1/4	R 1/4	13	6.4	17.5	20.7	31.8	24
10	3/8	Rc 3/8	R 3/8	13	9.5	19	24.6	38.1	28
15	1/2	Rc 1/2	R 1/2	17	12.1	22.2	28.6	41.3	34
20	3/4	Rc 3/4	R 3/4	19	16.2	25.4	33.4	47.6	39
25	1	Rc1	R1	22	21.2	28.6	38.1	57.2	47
32	1 1/4	Rc1 1/4	R1 1/4	24	29.9	33.3	44.5	66.7	56
40	1 1/2	Rc1 1/2	R1 1/2	24	34.2	38.1	50.9	71.4	62
50	2	Rc2	R2	28	43.1	42.9	60.3	84.1	76

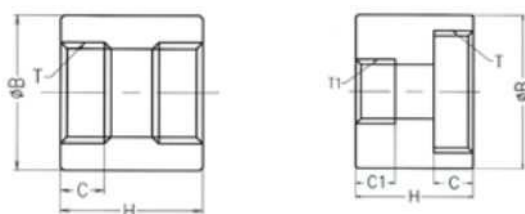
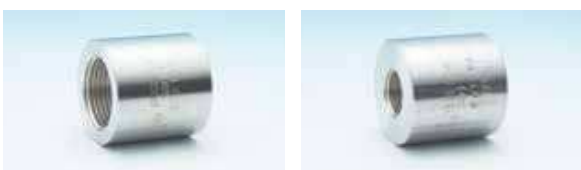
ハーフカップリング ポス



単位:mm

呼び径(A)	呼び径(B)	T	C	H	B
6	1/8	Rc 1/8	9	25.9	18
8	1/4	Rc 1/4	13	25.9	22
10	3/8	Rc 3/8	13	27.5	26
15	1/2	Rc 1/2	17	32.2	32
20	3/4	Rc 3/4	19	36.8	38
25	1	Rc1	22	41.6	46
32	1 1/4	Rc1 1/4	24	43.2	55
40	1 1/2	Rc1 1/2	24	44.8	65
50	2	Rc2	28	57.3	75
65	2 1/2	Rc2 1/2	33	58.9	95
80	3	Rc3	36	60.5	110

カップリング レジャーサー



単位:mm

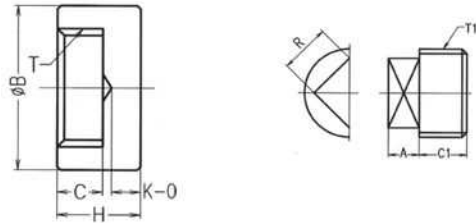
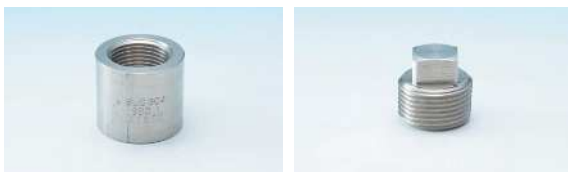
呼び径(A)	呼び径(B)	T	T ₁	C	C ₁	H	B
6	1/8	Rc 1/8	—	9	—	19	18
8	1/4	Rc 1/4	Rc 1/8	13	9	28	22
10	3/8	Rc 3/8	Rc 1/4	13	13	33	26
15	1/2	Rc 1/2	Rc 3/8	17	13	37	32
20	3/4	Rc 3/4	Rc 1/2	19	17	42	38
25	1	Rc1	Rc 3/4	22	19	45	46
32	1 1/4	Rc1 1/4	Rc1	24	22	52	55
40	1 1/2	Rc1 1/2	Rc1 1/4	24	24	56	65
50	2	Rc2	Rc1 1/2	28	24	66	75
65	2 1/2	Rc2 1/2	Rc2	33	28	69	95
80	3	Rc3	Rc2 1/2	36	33	75	110

※レジャーサーの 8A (RC1/4) 以上の径違いサイズはお問い合わせ下さい。

■ネジ込み式管継手

単位:mm

キャップ 四角プラグ

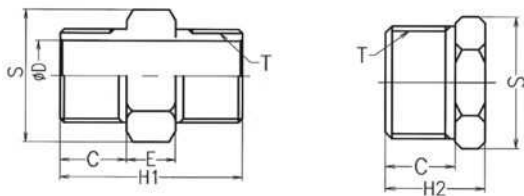
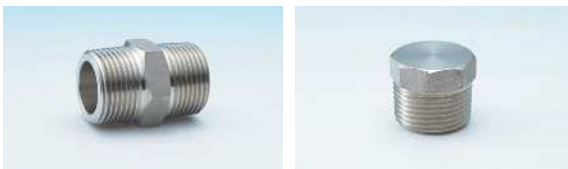


呼び径(A)	呼び径(B)	A	T	T ₁	C	C ₁	H	B	K	R
6	1/8	7	Rc1/8	R1/8	9	8	20.6	18	4.8	7
8	1/4	8	Rc1/4	R1/4	13	11	27	22	4.8	9
10	3/8	9	Rc3/8	R3/8	13	12	27	26	4.8	12
15	1/2	10	Rc1/2	R1/2	17	15	33.3	32	6.4	14
20	3/4	11	Rc3/4	R3/4	19	17	34.9	38	6.4	17
25	1	12	Rc1	R1	22	20	41.3	46	9.7	19
32	1 1/4	13	Rc1 1/4	R1 1/4	24	22	42.9	55	9.7	23
40	1 1/2	14	Rc1 1/2	R1 1/2	24	22	44.5	65	11.2	26
50	2	15	Rc2	R2	28	26	50.8	75	12.7	32
65	2 1/2	18	Rc2 1/2	R2 1/2	33	31	63.5	95	15.7	41
80	3	19	Rc3	R3	36	34	69.9	110	19	46

注)K寸法はASME B16.11による

六角ニップル 六角プラグ

単位:mm

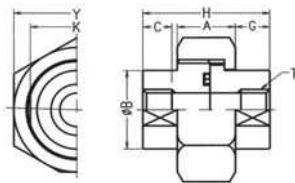


呼び径(A)	呼び径(B)	T	C	D	E	H ₁	H ₂	S
6	1/8	R1/8	10	5	6	26	16	六角12
8	1/4	R1/4	13	7	8	34	19	六角17
10	3/8	R3/8	14	9	9	37	22	六角21
15	1/2	R1/2	17	13	9	43	25	六角26
20	3/4	R3/4	19	16	10	48	28	六角32
25	1	R1	21	20	11	53	30	六角35
32	1 1/4	R1 1/4	22	28	12	56	34	六角46
40	1 1/2	R1 1/2	23	30	14	60	37	六角54
50	2	R2	26	40	14	66	41	六角63
65	2 1/2	R2 1/2	31	55	18	80	49	八角80
80	3	R3	34	65	20	88	54	八角95

高圧継手

■Oリング・ユニオン

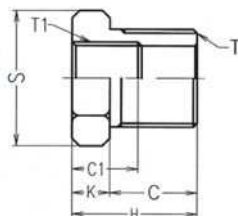
単位:mm



呼び径(A)	呼び径(B)	A	T	C	G	H	B	K	Y	Oリング JISB2401
8	1/4	16	Rc1/4	13	9.5	35	22	19	六角35	P-16
10	3/8	18	Rc3/8	13	10	38	26	23	六角41	P-20
15	1/2	20	Rc1/2	17	10	40	32	29	六角46	G-25
20	3/4	21	Rc3/4	19	12	45	38	35	六角54	G-30
25	1	25	Rc1	22	16	57	46	41	六角63	G-35
32	1 1/4	25	Rc1 1/4	24	16	57	55	50	六角75	G-45
40	1 1/2	28	Rc1 1/2	24	18	64	63	58	八角85	G-50
50	2	32	Rc2	28	20	72	75	71	八角95	G-65
65	2 1/2	38	Rc2 1/2	33	22.5	88	95	90	八角120	G-80
80	3	50	Rc3	36	23.5	97	110	105	八角140	G-90

■ブッシング

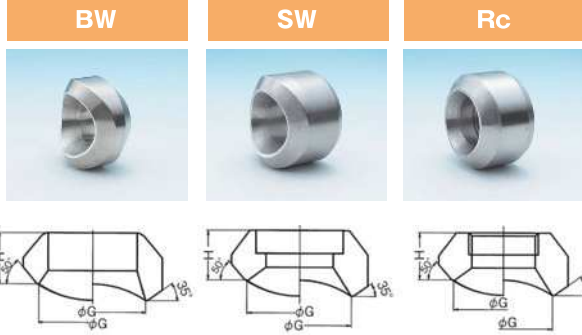
単位:mm



呼び径(A)	呼び径(B)	T	T ₁	C	C ₁	H	K	S
8×6	1/4×1/8	R1/4	Rc1/8	13	9	19	6	六角17
10×8	3/8×1/4	R3/8	Rc1/4	14	13	22	8	六角21
15×10	1/2×3/8	R1/2	Rc3/8	17	13	25	8	六角26
20×15	3/4×1/2	R3/4	Rc1/2	19	17	28	9	六角32
25×20	1×3/4	R1	Rc3/4	21	19	30	9	六角35
32×25	1 1/4×1	R1 1/4	Rc1	22	22	34	12	六角46
40×32	1 1/2×1 1/4	R1 1/2	Rc1 1/4	23	24	37	14	六角54
50×40	2×1 1/2	R2	Rc1 1/2	26	24	41	15	六角63
65×50	2 1/2×2	R2 1/2	Rc2	31	28	49	18	八角80
80×65	3×2 1/2	R3	Rc2 1/2	34	33	54	20	八角95

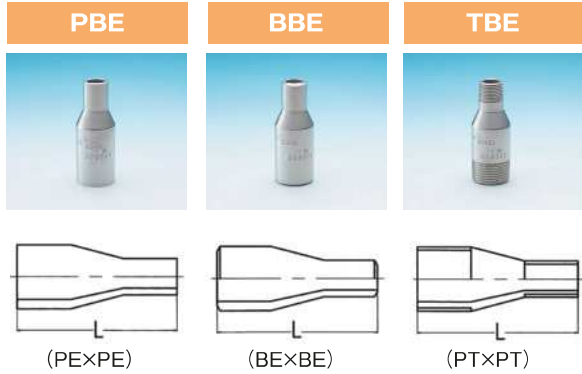
その他の管継手

アウトレット



単位:mm			
呼び径(A)	呼び径(B)	G	H
15	1/2	23.8	25.4
20	3/4	30.2	27
25	1	34.5	33.3
32	1 1/4	44.5	33.3
40	1 1/2	50.8	34.9
50	2	65.1	38.1

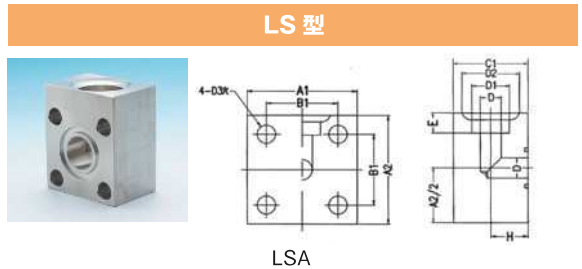
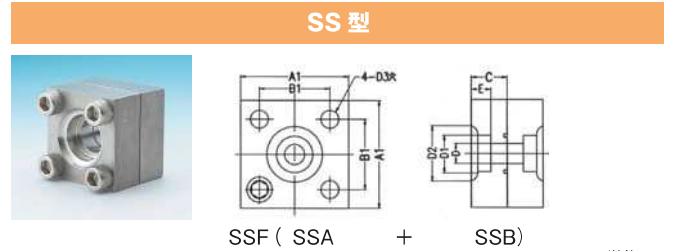
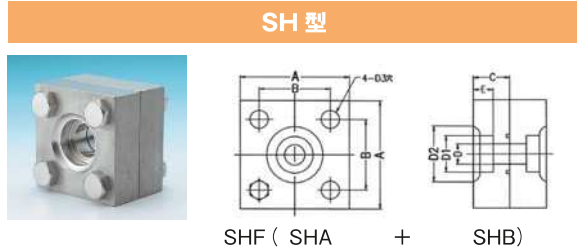
スエジニップル



単位:mm		
呼び径(A)	呼び径(B)	L
8	1/4系	70
10	3/8系	70
15	1/2系	70
20	3/4系	76
25	1系	89
32	1 1/4系	102
40	1 1/2系	114
50	2系	165
65	2 1/2系	178
80	3系	203

※段落ちサイズはお問い合わせ下さい。

角フランジ



単位:mm															
呼び径(A)	呼び径(B)	A	A ₁	A ₂	B	B ₁	C	C ₁	D	D ₁	D ₂	D ₃	E	H	0リングボルト
10	3/8	63	54	63	40	36	22	40	11	17.8	28	11	9	20	G25 M10
15	1/2	63	54	63	40	36	22	40	16	22.2	32	11	11	20	G25 M10
20	3/4	68	58	70	45	40	22	45	20	27.7	38	11	12	22.5	G30 M10
25	1	80	68	82	53	48	28	50	25	34.5	45	13	14	25	G35 M12
32	1 1/4	90	76	92	63	56	28	63	31.5	43.2	56	13	16	31.5	G40 M12
40	1 1/2	100	92	110	70	65	36	71	37.5	49.1	63	18	18	35.5	G50 M16
50	2	112	100	125	80	73	36	85	47.5	61.1	75	18	20	42.5	G60 M16
65	2 1/2	140	128	150	100	92	45	106	60	77.1	95	22	22	53	G75 M20
80	3	155	140	170	112	103	45	118	71	90	108	24	25	59	G85 M22

※角フランジ(SH-SS型)は他メーカーとの組み合わせの補償はいたしかねます。

※Oリングは JIS B 2401

寸法および寸法許容差 適用規格 JIS B 2316・JIS B 0203

		単位:mm			
項目	管継手の種類	呼び径(B)			
		1/8および1/4	3/8~3/4	1~2	2 1/2および3
差し込み部の内径 [S]	すべての管継手	+0.3/ -0			+0.4/ -0
穴径 [D]		±0.4			±0.8
差し込み部の内径と穴径との編心		0.8			
差し込み部の穴と管継手の穴の軸線との傾き		1.5/300以下			
中心から差し込み部底面までの距離 [G]	90°エルボ、45°エルボ、チーズ、クロス	±0.8	±1.5	±2.0	±2.5
差し込み部底面の距離 [E]	カップリング	±1.5	±3.0	±4.0	±5.0
差し込み部底面から端面までの距離 [F]	ハーフカップリング、ボス	±0.8	±1.5	±2.0	±2.5

注)肉厚は JIS B 2316 の最小寸法を示し、外径は参考値

標準材質(SUS-304、316)以外の材質も対応可能です。お気軽にお問い合わせ下さい。