

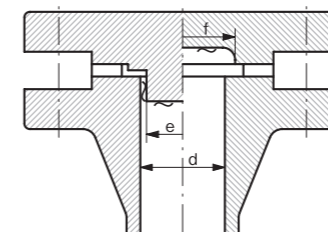
単位:mm

呼び径		内径		ハブ先の径 WN	外径	ハブ元の径	座径	厚み(最小)	全長	
		SO SW	WN SW						SO SW	WN
(A)	(B)	B2	B1	A1	O	X	R	t	Y2	Y1
15	1/2	22.2	16.1	21.7	90	30	34.9	9.6	14	46
20	3/4	27.7	21.4	27.2	100	38	42.9	11.2	14	51
25	1	34.5	27.2	34.0	110	49	50.8	12.7	16	54
32	1 1/4	43.2	35.5	42.7	115	59	63.5	14.3	19	56
40	1 1/2	49.1	41.2	48.6	125	65	73.0	15.9	21	60
50	2	61.1	52.7	60.5	150	78	92.1	17.5	24	62
65	2 1/2	77.1	65.9	76.3	180	90	104.8	20.7	27	68
80	3	90.0	78.1	89.1	190	108	127.0	22.3	29	68
90	3 1/2	102.6	90.2	101.6	215	122	139.7	22.3	30	70
100	4	115.4	102.3	114.3	230	135	157.2	22.3	32	75
125	5	141.2	126.6	139.8	255	164	185.7	22.3	35	87
150	6	166.6	151.0	165.2	280	192	215.9	23.9	38	87
200	8	218.0	199.9	216.3	345	246	269.9	27.0	43	100
250	10	269.5	248.8	267.4	405	305	323.8	28.6	48	100
300	12	321.0	297.9	318.5	485	365	381.0	30.2	54	113
350	14	358.1	お客様の ご指定による。	355.6	535	400	412.8	33.4	56	125
400	16	409.0		406.4	595	457	469.9	35.0	62	125
450	18	460.0		457.2	635	505	533.4	38.1	67	138
500	20	511.0		508.0	700	559	584.2	41.3	71	143
600	24	613.0		609.6	815	663	692.2	46.1	81	151

単位:mm

ソケット深さ SW	ボルト穴			重量(kg)				呼び径	
	中心径	数	h	SO	BL	WN	SW		
D	C					Sch40	Sch40	(A)	(B)
10	60.3	4	16	0.41	0.43	0.50	0.42	15	1/2
11	69.9	4	16	0.59	0.64	0.73	0.60	20	3/4
13	79.4	4	16	0.79	0.87	1.03	0.81	25	1
14	88.9	4	16	1.03	1.16	1.33	1.05	32	1 1/4
16	98.4	4	16	1.36	1.58	1.76	1.38	40	1 1/2
17	120.7	4	19	2.10	2.47	2.61	2.14	50	2
19	139.7	4	19	3.25	4.00	4.08	3.34	65	2 1/2
21	152.4	4	19	3.87	4.95	4.93	3.99	80	3
—	177.8	8	19	4.89	6.42	6.12	—	90	3 1/2
—	190.5	8	19	5.38	7.09	6.96	—	100	4
—	215.9	8	22	6.29	8.72	8.83	—	125	5
—	241.3	8	22	7.77	11.4	10.9	—	150	6
—	298.5	8	22	12.4	19.6	17.9	—	200	8
—	362.0	12	26	17.6	29.1	25.0	—	250	10
—	431.8	12	26	27.7	43.8	38.7	—	300	12
—	476.3	12	29	35.3	59	51	—	350	14
—	539.8	16	29	44.9	77	64	—	400	16
—	577.9	16	32	49.3	94	75	—	450	18
—	635.0	20	32	63	123	94	—	500	20
—	749.3	20	35	89	188	133	—	600	24

- (1) 各部寸法は「mm」で表示する。
- (2) 座厚 2mm は「厚み t」と「全長 Y1 または Y2」に含まれない。
- (3) 突合せ溶接形(WN)とソケット溶接形(SW)の「内径 B1」と重量は「Sch 40」管用である。
- (4) スリップオン形(SO)、ソケット溶接形(SW)のハブは、平行又は7°以内の勾配をつけてよい。
- (5) 突合せ溶接形(WN)とソケット溶接形(SW)、スリップオン形(SO)のハブ元のすみの丸みは「最小 R5」とする。
- (6) ブラインド形フランジ(BL)の中央部には、突起または凹みを付けてもよい。  
 中央部を突起させる場合には、その直径を JPI-7S-67 付属書 1 付表 1 の内径 ( 一体形フランジの内径 ) よりも 25mm 以上小さくし、中央部を凹ませる場合には、その直径を同表内径よりも大きくしてはならない。突起部又は凹み部の中央部分の機械加工仕上げは不要である。



d : 一体形フランジの内径  
 e : ブラインド形フランジ(BL)の中央突起部の直径  
 f : ブラインド形フランジ(BL)の中央凹み部の直径  
 $d-e \geq 25\text{mm}$   
 $f \leq d$