

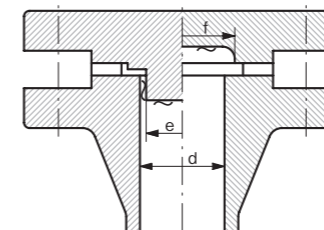
単位:mm

呼び径		内径		ハブ先の径 WN	外径	ハブ元の径	座径	厚み(最小)	全長	
		SO SW	WN SW						SO SW	WN
(A)	(B)	B2	B1	A1	O	X	R	t	Y2	Y1
15	1/2	22.2	16.1	21.7	95	38	34.9	12.7	21	51
20	3/4	27.7	21.4	27.2	115	48	42.9	14.3	24	56
25	1	34.5	27.2	34.0	125	54	50.8	15.9	25	60
32	1 1/4	43.2	35.5	42.7	135	64	63.5	17.5	25	64
40	1 1/2	49.1	41.2	48.6	155	70	73.0	19.1	29	67
50	2	61.1	52.7	60.5	165	84	92.1	20.7	32	68
65	2 1/2	77.1	65.9	76.3	190	100	104.8	23.9	37	75
80	3	90.0	78.1	89.1	210	117	127.0	27.0	41	78
90	3 1/2	102.6	90.2	101.6	230	133	139.7	28.6	43	79
100	4	115.4	102.3	114.3	255	146	157.2	30.2	46	84
125	5	141.2	126.6	139.8	280	178	185.7	33.4	49	97
150	6	166.6	151.0	165.2	320	206	215.9	35.0	51	97
200	8	218.0	199.9	216.3	380	260	269.9	39.7	60	110
250	10	269.5	248.8	267.4	445	321	323.8	46.1	65	116
300	12	321.0	297.9	318.5	520	375	381.0	49.3	71	129
350	14	358.1	お客様の ご指定による。	355.6	585	425	412.8	52.4	75	141
400	16	409.0		406.4	650	483	469.9	55.6	81	144
450	18	460.0		457.2	710	533	533.4	58.8	87	157
500	20	511.0		508.0	775	587	584.2	62.0	94	160
600	24	613.0		609.6	915	702	692.2	68.3	105	167

単位:mm

ソケット深さ SW	ボルト穴			重量(kg)				呼び径	
	中心径	数	h	SO	BL	WN	SW		
D	C					SO	BL	Sch40	Sch40
10	66.7	4	16	0.65	0.65	0.75	0.66	15	1/2
11	82.6	4	19	1.11	1.11	1.27	1.14	20	3/4
13	88.9	4	19	1.39	1.43	1.64	1.43	25	1
14	98.4	4	19	1.70	1.83	2.07	1.75	32	1 1/4
16	114.3	4	22	2.51	2.69	2.94	2.58	40	1 1/2
17	127.0	8	19	2.91	3.22	3.45	2.97	50	2
19	149.2	8	22	4.22	4.86	5.10	4.41	65	2 1/2
21	168.3	8	22	5.88	6.83	6.25	6.15	80	3
-	184.2	8	22	7.44	8.85	8.78	-	90	3 1/2
-	200.0	8	22	9.73	11.6	11.4	-	100	4
-	235.0	8	22	12.5	15.8	15.4	-	125	5
-	269.9	12	22	16.2	21.3	19.8	-	150	6
-	330.2	12	26	24.8	34.6	30.5	-	200	8
-	387.4	16	29	35.5	54	44.1	-	250	10
-	450.8	16	32	51	79	64	-	300	12
-	514.4	20	32	70	106	88	-	350	14
-	571.5	20	35	90	139	113	-	400	16
-	628.6	24	35	109	175	138	-	450	18
-	685.8	24	35	135	221	169	-	500	20
-	812.8	24	42	204	341	249	-	600	24

- (1) 各部寸法は「mm」で表示する。
- (2) 座厚 2mm は「厚み t」と「全長 Y1 または Y2」に含まれない。
- (3) 突合せ溶接形(WN)とソケット溶接形(SW)の「内径 B1」と重量は「Sch 40」管用である。
- (4) スリップオン形(SO)、ソケット溶接形(SW)のハブは、平行又は 7°以内の勾配をつけてよい。
- (5) 突合せ溶接形(WN)とソケット溶接形(SW)、スリップオン形(SO)のハブ元のすみの丸みは「最小 R5」とする。
- (6) ブラインド形フランジ(BL)の中央部には、突起または凹みを付けてもよい。  
 中央部を突起させる場合には、その直径を JPI-7S-67 付属書 1 付表 1 の内径 ( 一体形フランジの内径 ) よりも 25mm 以上小さくし、中央部を凹ませる場合には、その直径を同表内径よりも大きくしてはならない。突起部又は凹み部の中央部分の機械加工仕上げは不要である。



d : 一体形フランジの内径  
 e : ブラインド形フランジ(BL)の中央突起部の直径  
 f : ブラインド形フランジ(BL)の中央凹み部の直径  
 $d - e \geq 25\text{mm}$   
 $f \leq d$

クラス400・600・900・1500・2500も取り扱いございます。  
 詳しくは営業担当までお問い合わせ下さい。