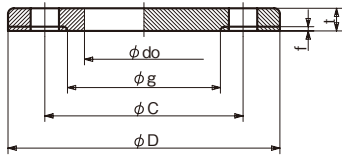


寸法許容差 JIS B 2220-2012

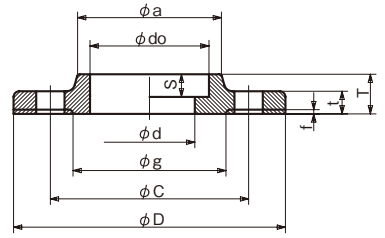
(SOP)

(BL)



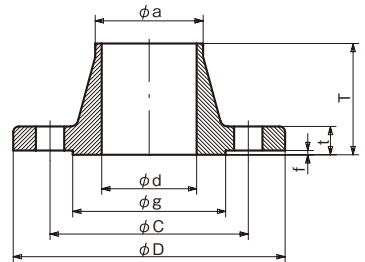
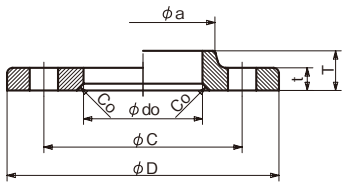
(SOH)

(SW)



(LJ)

(WN)



単位:mm

単位:mm

フランジ部分		寸法区分	寸法許容差		
外 径	D	600 以下	±1.5		
		600 を超えるもの	±3		
S O P S O H S L W 内 径	do	100 以下	+0.5 0		
		100 を超え 400 以下	+1 0		
		400 を超え 600 以下	+1.5 0		
		600 を超え 800 以下	+2 0		
		800 を超え 1000 以下	+2.5 0		
		1000 を超えるもの	+3 0		
		S W 内 径	d	100 以下	0 -0.5
				100 を超え 400 以下	0 -1
400 を超え 600 以下	0 -1.5				
600 を超え 800 以下	0 -2				
800 を超え 1000 以下	0 -2.5				
1000 を超えるもの	0 -3				
ボルト穴 中心円の径	C	950 以下	±0.8		
		950 を超えるもの	±1.5		
穴のピッチ		—	±0.8		
S O H S W J L N ハブの径	a	220 以下	+2 0		
		220 を超え 650 以下	+4 0		
		650 を超えるもの	+8 0		

フランジ部分		寸法区分	寸法許容差
ガスケット座の 径 (平面座)	g	700 以下	±0.8
		700 を超えるもの	±1.5
厚み (FF)	t	20 以下	+1.5 0
		20 を超え 50 以下	+2 0
		50 を超えるもの	+3 0
		厚み (RF)	t-f
20 を超え 50 以下	+2 0		
50 を超えるもの	+3 0		
S O H S L W 全 長	T		
		W N 全 長	T
L 面 取 り	Co	6 以下	+0.8 0
		6 を超えるもの	+1.6 0
フランジ面とボルト・ナット座面の平行度			1°以内