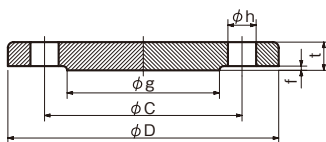


閉止フランジ(BL)

呼び径 (A) 10 ~ 400



BL-RF



40K

単位:mm

| 呼び径 | | 適用管 の外径 | 外径 D | *内径 do | 厚み t | ガスケット座 | | ボルト穴 | | | *WN 形 | | | | 重量 (kg) | | |
|-----|-------|------------|---------|-----------|---------|---------|---------|----------|----|----|---------|----------|----------|---------|---------|-------|-------|
| (A) | (B) | | | | | 座厚 f | 座径 g | 中心径 C | 数 | h | 内径 d | ハブ先 a | ハブ元 b | 全長 T | SOP | BL | WN |
| 10 | 3/8 | 17.3 | 110 | 17.8 | 18 | 1 | 52 | 75 | 4 | 19 | - | - | - | - | 1.2 | 1.2 | - |
| 15 | 1/2 | 21.7 | 115 | 22.2 | 20 | 1 | 55 | 80 | 4 | 19 | 16.1 | 21.7 | 40 | 48 | 1.3 | 1.4 | 1.5 |
| 20 | 3/4 | 27.2 | 120 | 27.7 | 20 | 1 | 60 | 85 | 4 | 19 | 21.4 | 27.2 | 45 | 48 | 1.5 | 1.6 | 1.6 |
| 25 | 1 | 34.0 | 130 | 34.5 | 22 | 1 | 70 | 95 | 4 | 19 | 27.2 | 34.0 | 54 | 53 | 1.9 | 2.1 | 2.1 |
| 32 | 1 1/4 | 42.7 | 140 | 43.2 | 24 | 2 | 80 | 105 | 4 | 19 | 35.5 | 42.7 | 62 | 54 | 2.4 | 2.7 | 2.6 |
| 40 | 1 1/2 | 48.6 | 160 | 49.1 | 24 | 2 | 90 | 120 | 4 | 23 | 41.2 | 48.6 | 72 | 59 | 3.1 | 3.5 | 3.4 |
| 50 | 2 | 60.5 | 165 | 61.1 | 26 | 2 | 105 | 130 | 8 | 19 | 52.7 | 60.5 | 87 | 65 | 3.3 | 3.9 | 3.9 |
| 65 | 2 1/2 | 76.3 | 200 | 77.1 | 30 | 2 | 130 | 160 | 8 | 23 | 65.9 | 76.3 | 108 | 78 | 5.5 | 6.6 | 6.7 |
| 80 | 3 | 89.1 | 210 | 90.0 | 32 | 2 | 140 | 170 | 8 | 23 | 78.1 | 89.1 | 119 | 78 | 6.4 | 8.0 | 7.6 |
| 90 | 3 1/2 | 101.6 | 230 | 102.6 | 34 | 2 | 150 | 185 | 8 | 25 | 90.2 | 101.6 | 130 | 79 | 7.9 | 10.1 | 9.3 |
| 100 | 4 | 114.3 | 250 | 115.4 | 36 | 2 | 165 | 205 | 8 | 25 | 102.3 | 114.3 | 146 | 85 | 9.9 | 12.9 | 11.8 |
| 125 | 5 | 139.8 | 300 | 141.2 | 40 | 2 | 200 | 250 | 8 | 27 | 126.6 | 139.8 | 186 | 108 | 15.9 | 20.8 | 20.3 |
| 150 | 6 | 165.2 | 355 | 166.6 | 44 | 2 | 240 | 295 | 12 | 33 | 151.0 | 165.2 | 215 | 117 | 23.2 | 30.8 | 29.2 |
| 200 | 8 | 216.3 | 405 | 218.0 | 50 | 2 | 290 | 345 | 12 | 33 | 199.9 | 216.3 | 270 | 130 | 32.1 | 46.8 | 41.9 |
| 250 | 10 | 267.4 | 475 | 269.5 | 56 | 2 | 355 | 410 | 12 | 33 | 248.8 | 267.4 | 333 | 152 | 48.6 | 73.8 | 66.1 |
| 300 | 12 | 318.5 | 540 | 321.0 | 60 | 3 | 410 | 470 | 16 | 39 | 297.9 | 318.5 | 380 | 153 | 61.1 | 99.4 | 81.2 |
| 350 | 14 | 355.6 | 585 | 358.1 | 64 | 3 | 455 | 515 | 16 | 39 | 333.4 | 355.6 | 425 | 168 | 75.2 | 126.1 | 103.0 |
| 400 | 16 | 406.4 | 645 | 409.0 | 70 | 3 | 515 | 570 | 16 | 39 | 381.0 | 406.4 | 466 | 168 | 97.4 | 170.0 | 127.0 |

備考 1. JIS B 2220 はフランジの基準寸法のみを規定しており、この表のフランジの形状、「*」印の寸法並びに重量は参考値である。

2. 内径 (d) は接合する鋼管の内径によって調整する。