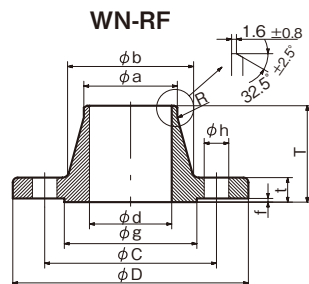
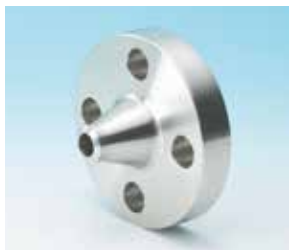


突合せ溶接式フランジ(WN)

呼び径 (A) 15 ~ 400



63K

単位:mm

呼び径		適用管 の外径	外径 D	*内径 do	厚み t	ガスケット座		ボルト穴			*WN形				重量(kg)		
(A)	(B)					座厚 f	座径 g	中心径 C	数	h	内径 d	ハブ先 a	ハブ元 b	全長 T	SOP	BL	WN
10	3/8	17.3	115	17.8	23	1	52	80	4	19	-	-	-	-	1.6	1.7	-
15	1/2	21.7	120	22.2	23	1	55	85	4	19	14.3	21.7	42	57	1.8	1.9	1.9
20	3/4	27.2	135	27.7	25	1	60	95	4	23	19.4	27.2	46	57	2.4	2.5	2.5
25	1	34.0	140	34.5	27	1	70	100	4	23	25.0	34.0	55	61	2.7	2.9	3.0
32	1 1/4	42.7	150	43.2	30	2	80	110	4	23	32.9	42.7	60	61	3.4	3.8	3.7
40	1 1/2	48.6	175	49.1	32	2	90	130	4	25	38.4	48.6	75	73	5.1	5.6	5.5
50	2	60.5	185	61.1	34	2	105	145	8	23	49.5	60.5	92	82	5.5	6.3	6.4
65	2 1/2	76.3	220	77.1	38	2	130	175	8	25	62.3	76.3	118	101	5.8	7.2	10.9
80	3	89.1	230	90.0	40	2	140	185	8	25	73.9	89.1	130	103	9.9	11.9	12.4
90	3 1/2	101.6	255	102.6	42	2	150	205	8	27	85.4	101.6	140	103	12.7	15.4	15.4
100	4	114.3	270	115.4	44	2	165	220	8	27	97.1	114.3	154	107	14.7	18.3	18.1
125	5	139.8	325	141.2	50	2	200	265	8	33	120.8	139.8	190	127	23.8	30.0	30.0
150	6	165.2	365	166.6	54	2	240	305	12	33	143.2	165.2	230	152	30.9	40.2	42.4
200	8	216.3	425	218.0	60	2	290	360	12	33	190.9	216.3	280	159	44.6	62.3	61.0
250	10	267.4	500	269.5	68	2	355	430	12	39	237.2	267.4	346	189	67.1	97.7	97.3
300	12	318.5	560	321.0	77	3	410	485	16	39	283.7	318.5	395	199	88.9	138.1	128.0
350	14	355.6	615	358.1	81	3	455	530	16	46	317.6	355.6	429	202	108.5	172.9	154.0
400	16	406.4	680	409.0	89	3	515	590	16	46	363.6	406.4	479	212	144.2	236.5	202.0

備考 1. JIS B 2220 はフランジの基準寸法のみを規定しており、この表のフランジの形状、「*」印の寸法並びに重量は参考値である。

2. 内径 (d) は接合する鋼管の内径によって調整する。