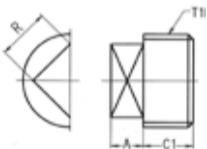


四角プラグ



呼び径(A)	呼び径(B)	A	T	T ₁	C	C ₁	H	H ₁	B	B ₂	K	R	S
6	1/8	7	Rc1/8	R1/8	9	8	20.6	26	18	16	4.8	7	六角 17
8	1/4	8	Rc1/4	R1/4	13	11	27	28	22	20	4.8	9	六角 21
10	3/8	9	Rc3/8	R3/8	13	12	27	33	26	25	4.8	12	六角 26
15	1/2	10	Rc1/2	R1/2	17	15	33.3	37	32	32	6.4	14	六角 32
20	3/4	11	Rc3/4	R3/4	19	17	34.9	42	38	38	6.4	17	六角 38
25	1	12	Rc1	R1	22	20	41.3	45	46	46	9.7	19	六角 46
32	1 1/4	13	Rc1 1/4	R1 1/4	24	22	42.9	52	55	55	9.7	23	六角 58
40	1 1/2	14	Rc1 1/2	R1 1/2	24	22	44.5	56	65	63	11.2	26	六角 63
50	2	15	Rc2	R2	28	26	50.8	66	75	75	12.7	32	六角 77
65	2 1/2	18	Rc2 1/2	R2 1/2	33	31	63.5	72	95	95	15.7	41	八角 95
80	3	19	Rc3	R3	36	34	69.9	80	110	110	19	46	八角 110

注) K 寸法は ASME B16.11 による