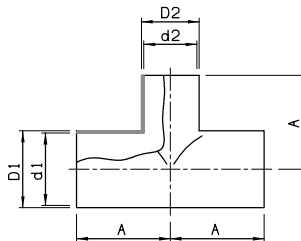
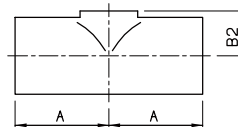


溶接用異径チーズ D-8(R) / 溶接用異径ローネックチーズ T-8(R)



D-8(R)



T-8(R)

単位:mm

サイズ (母管)	A	B2											
		8A	10A	15A	1.0S	1.5S	2.0S	2.5S	3.0S	3.5S	4.0S	4.5S	5.0S
8A	38.1	—	—	—	—	—	—	—	—	—	—	—	—
10A	38.1	9.1	—	—	—	—	—	—	—	—	—	—	—
15A	38.1	12.0	12.0	—	—	—	—	—	—	—	—	—	—
1.0S	35.0	14.2	14.2	14.2	—	—	—	—	—	—	—	—	—
1.5S	50.0	21.3	21.3	21.3	20.5	—	—	—	—	—	—	—	—
2.0S	62.0	28.1	28.1	28.9	28.5	29.6	—	—	—	—	—	—	—
2.5S	85.0	35.5	35.5	35.5	35.0	35.0	36.0	—	—	—	—	—	—
3.0S	90.0	42.5	42.5	43.1	42.2	42.9	42.9	42.9	—	—	—	—	—
3.5S	100.0	50.0	50.0	50.5	49.5	49.5	49.5	49.5	49.5	—	—	—	—
4.0S	133.4	55.3	55.3	56.2	55.2	55.2	55.2	55.2	55.2	55.2	—	—	—
4.5S	120.0	62.6	62.6	63.2	61.9	61.9	61.9	61.9	62.9	62.9	62.9	—	—
5.0S	145.0	76.0	76.0	76.7	75.6	75.6	75.6	75.6	75.6	75.6	75.6	77.0	—
6.0S	170.0	88.2	88.2	88.0	87.5	87.5	87.5	89.0	89.0	89.0	90.9	90.0	89.0

※D1、D2、d1、d2は上記D-8、T-8の表を参照して下さい。

※概算重量としてD-8(R)、T-8(R)は上記D-8を参考にして下さい。