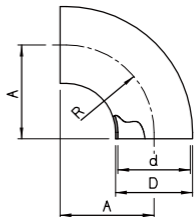


溶接用 90°ショートエルボ D-1



単位:mm

サイズ	A	D	d	R	重量 (kg)
8A	38.1	13.8	10.5	38.1	0.03
10A	38.1	17.3	14.0	38.1	0.04
15A	38.1	21.7	18.4	38.1	0.05
1.0S	35.0	25.4	23.0	33.0	0.04
1.5S	50.0	38.1	35.7	45.5	0.09
2.0S	62.0	50.8	47.8	57.7	0.19
2.5S	85.0	63.5	59.5	75.0	0.41
3.0S	90.0	76.3	72.3	75.0	0.53
3.5S	100.0*	89.1	85.1	76.2	0.71
4.0S	133.4	101.6	97.6	133.4	0.98
4.5S	120.0*	114.3	108.3	101.6	1.68
5.0S	145.0*	139.8	133.8	127.0	2.39
6.0S	170.0*	165.2	159.2	152.4	3.40

*印部は直管付です。